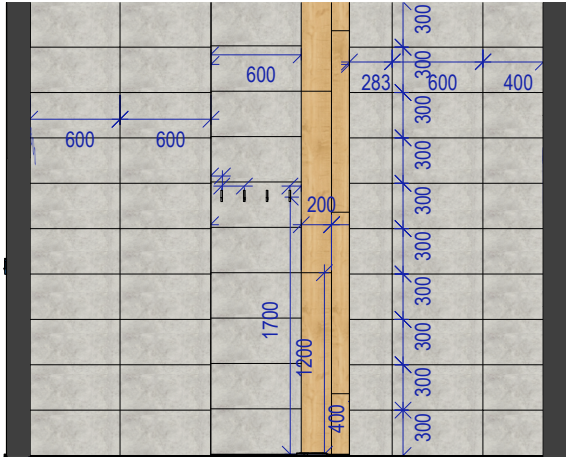
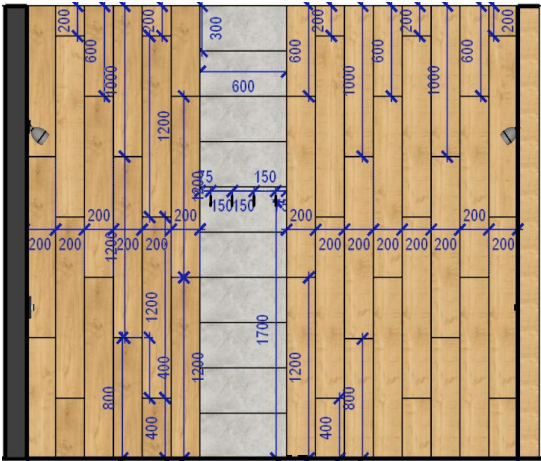


ST5

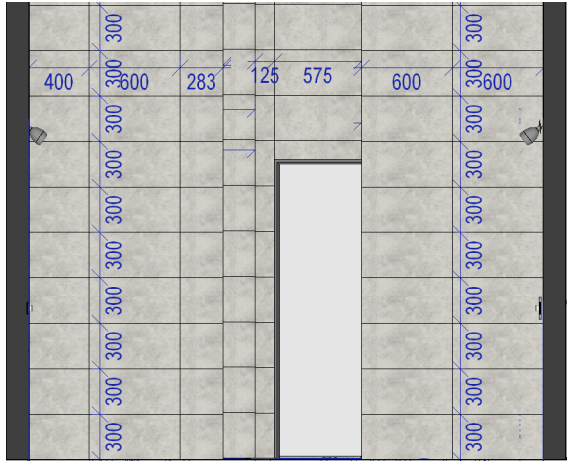


ST21

ST22



ST26



ST23

ST24

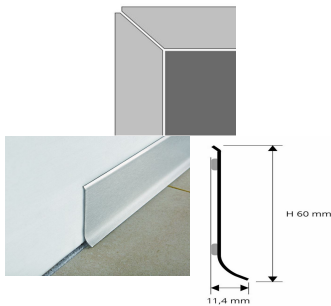


598 X 298, REKTIFIKOVANÁ, SE VZHLEDEM BETONU, R 10 A + B PROTISLUZ, NASÁKAVOST DO 0,5 %, SLINUTÝ NEGLAZOVANÝ STŘEP, NORMA POVRCHOVÉ ODOLNOSTI ISO 10545-6



198 X 1198, REKTIFIKOVANÁ, SE VZHLEDEM DŘEVODEKORU, DUB, R 10 A + B PROTISLUZ, NASÁKAVOST DO 0,5 %, SLINUTÝ NEGLAZOVANÝ STŘEP, NORMA POVRCHOVÉ ODOLNOSTI ISO 10545-6 DEKOR DŘEVA KLÁST S POSUVEM 1/3

ROHOVÉ SPOJE KAMENICKÝ ROH

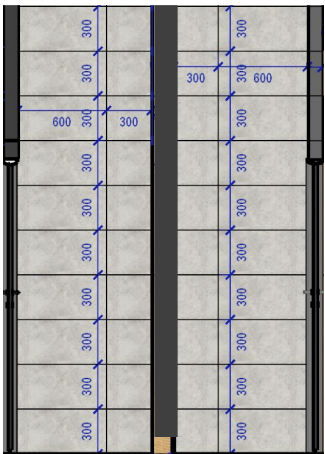


UKONČOVACÍ PROFIL STĚNA - DLAŽBA



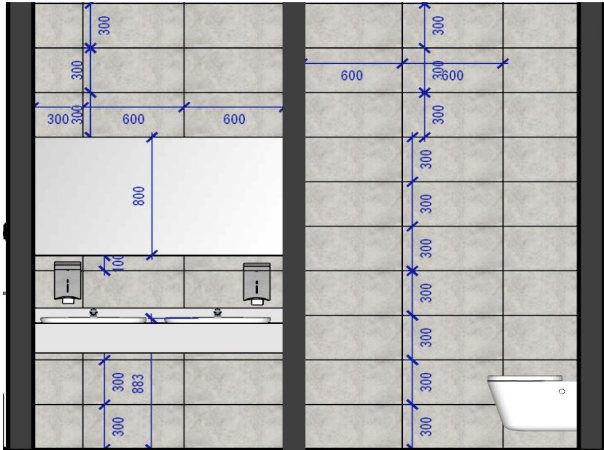
VODOROVNÉ A SVISLÉ SPÁRY NA SEBE NAVAZUJÍ V CELÉM PROSTORU UMÝVÁREN

VÝŠKA OBKLADU VE SPRCHÁCH, WC 3 M



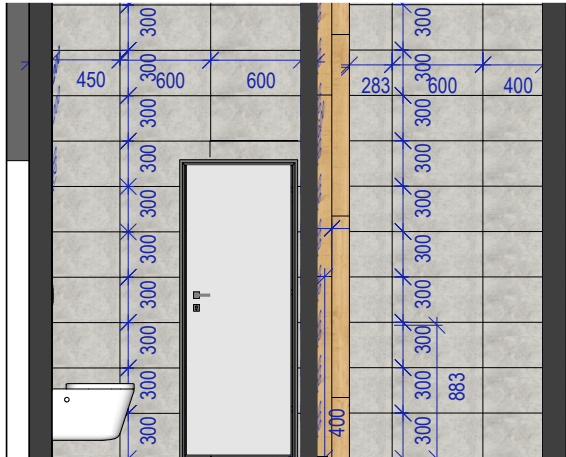
ST15

ST18



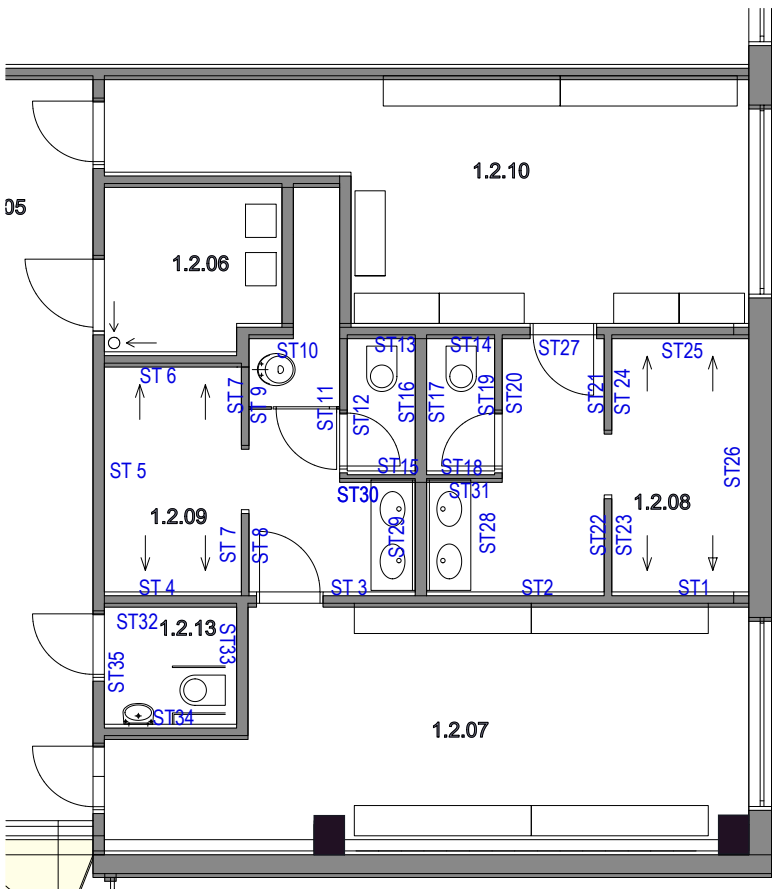
ST28

ST17



ST19

ST22



TABULKA MÍSTNOSTÍ - 2. NP					
ČÍSLO	NÁZEV	PLOCHA (M2)	PODLAHA	STĚNY	POZNÁMKA
1.2.01	SPOJOVACÍ CHODBA	20,4	KERAM. DLAŽBA	VÝMALBA	
1.2.02	SCHODIŠTĚ	13,2			
1.2.03	ALTERNATIVNÍ UČEBNA	38,7	PVC, KOBEREC	VÝMALBA. TAPETA	
1.2.04	CHODBA	6,9	KERAM. DLAŽBA	VÝMALBA	
1.2.05	CHODBA	21,7	KERAM. DLAŽBA	VÝMALBA	
1.2.06	TECHNICKÁ MÍSTNOST	4,97	KERAM. DLAŽBA	VÝMALBA	
1.2.07	ŠATNA 1	24,27	KERAM. DLAŽBA	VÝMALBA	OTĚRUVZDORNÁ
1.2.08	UMÝVÁRNA 1	13,6	KERAM. DLAŽBA	KERAMICKÝ OBKLAD	
1.2.09	UMÝVÁRNA 2	12,84	KERAM. DLAŽBA	KERAMICKÝ OBKLAD	
1.2.10	ŠATNA 2	24,09	KERAM. DLAŽBA	VÝMALBA	OTĚRUVZDORNÁ
1.2.11	NÁŘAĎOVNA / HERNA	37,1	POLYURETANOVÁ SPORT PODLAHA		
1.2.12	TĚLOCVIČNA	286,8	POLYURETANOVÁ SPORT PODLAHA	OBKLAD MULTIPLEX	
1.2.13	WC IMOBILNÍ	2,8	KERAM. DLAŽBA	KERAMICKÝ OBKLAD	

POZNÁMKY:  
TENTO VÝKRES SLOUŽÍ JAKO PODKLAD PRO CENOVOU NABÍDKU, NENAHRAZUJE DÍLENSKOU DOKUMENTACII!  
VEŠKERÉ KÓTY JSOU ORIENTAČNÍ A JE NUTNÉ JE PŘED REALIZACÍ OVĚRIT NA STAVBĚ!!  
V PŘÍPADĚ POTŘEBY JE MOŽNÉ PROVÉST ÚPRAVY, VEŠKERÉ ZMĚNY JE NUTNO KONZULTOVAT A ODSOUHLASIT ARCHITEKTEM A INVESTOREM.  
VEŠKERÁ PRÁVA JSOU VYHRAZENA ,ŽÁDNÁ ČÁST NESMÍ BÝT JAKOUKOLI FORMOU ( TISKEM, ELEKTRONICKY ČI JINÝMI METODAMI) REPRODUKOVÁNA A ROZŠÍŘOVÁNA BEZ SOUHLASU AUTORA, S VÝJÍMKOU LICENCE K VYUŽITÍ DÍLA UDĚLENÉ ZADAVATELÍ DÍLA PŘI ZACHOVÁNÍ OSTATNÍCH AUTORSKÝCH PRÁV.

<b>INVESTOR:</b> Statutární město Frýdek - Místek Radniční 1148, 739 01 Frýdek - Místek, IČ:00296643		<b>MÍSTO STAVBY:</b> ul. Po Kabátnici č.p. 107 a č.p. 193, 739 42 Frýdek Místek Chlebovice k.ú. Chlebovice (651150)	
AUTOR NÁVRHU : Ing. Vladimíra LITWOROVÁ		STUPEŇ - DZS - INTERIER	
VYPRACOVAL : Ing. Vladimíra LITWOROVÁ		MĚŘÍTKO: 1 : 50	
VL Atelier Design s.r.o. IČO:05760178 Čeňka Růžičky 767/8 625 00 Brno tel: 739 410 131 e-mail:v.litworova@v-latelier.eu		DATUM : 03 / 2021	
		ČÍSLO ZAKÁZKY : 1 / 21	
GENERÁLNÍ PROJEKTANT: JANKO Projekt s.r.o. Albrechtická 807/16, 794 01 Krnov IČ: 03872394, T:603 588 925, info@jankoprojekt.cz			
NÁZEV AKCE:	ZŠ A MŠ CHLEBOVICE TĚLOCVIČNA		Č. VÝKRESU:
NÁZEV VÝKRESU:	2.NP UMYVÁRNÝ, ŠATNY - SPÁROŘEZY, ČÁST 2		I. 3.04